

Příloha 10: Sešity A–F

Název materiálu: Práce s kritérii v geometrii na 1. stupni

Autor: Bc. et BcA. Klára Kujanová



EVROPSKÁ UNIE
Evropské strukturální a investiční fondy
Operační program Výzkum, vývoj a vzdělávání


MINISTERSTVO ŠKOLSTVÍ,
MLÁDEŽE A TĚLOVÝCHOVY

11 Diskutuj s ostatními o svých nápadech. Porovnejte také vaše odhady a výpočty.

Vymysli příklad, který spočítá obvod celého trojúhelníku. Vypočítej ho.

Zkus odhadnout, co znamená *obvod trojúhelníku*. Jak se počítá?

Při rýsování se propojily všechny tři body. Vznikl trojúhelník ABC.

Porovnej nejkratší a nejdelší úsečku a porovnání správně zapiš.

Obě úsečky změř a měření zapiš. Nezapomeň na milimetry.

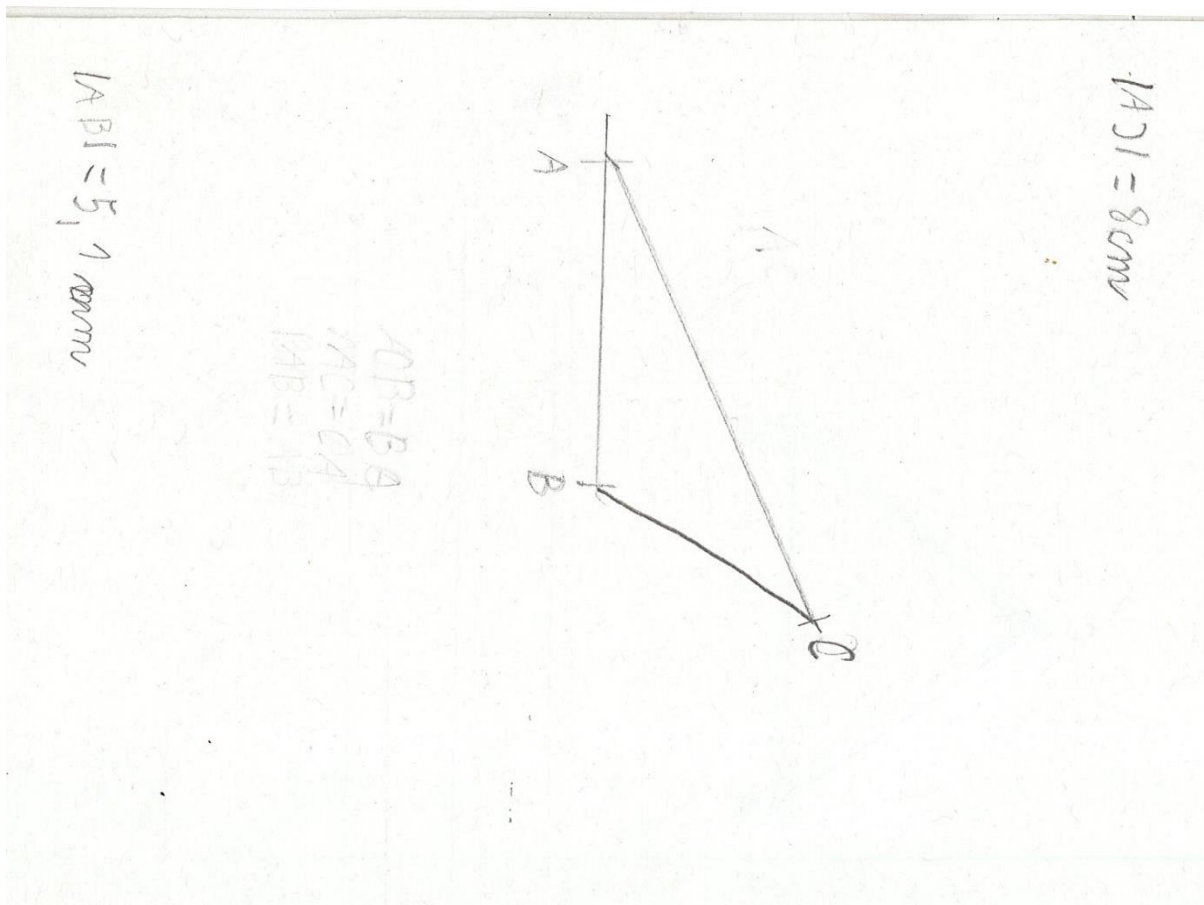
Spoj bod C s krajními body úsečky. Vzniknou dvě úsečky.

Nyní vyznač bod C, který **nenáleží** úsečce AB ani přímce.

Vznikne úsečka. Zapiš, kolik cm tato úsečka měří.

Od bodu A naměř více než 4 cm. Vyznač bod B.

11 Narýsuj přímku. Na přímce vyznač bod A.



MAK

Diskutuj s ostatními o svých nápadech. Porovnejte také vaše odhady a výpočty.

Vymysli příklad, který spočítá obvod celého trojúhelníku. Vypočítej ho.

Zkus odhadnout, co znamená *obvod trojúhelníku*. Jak se počítá?

Při rýsování se propojily všechny tři body. Vznikl trojúhelník ABC.

Porovnej nejkratší a nejdelší úsečku a porovnání správně zapiš.

Obě úsečky změř a měření zapiš. Nezapomeň na milimetry.

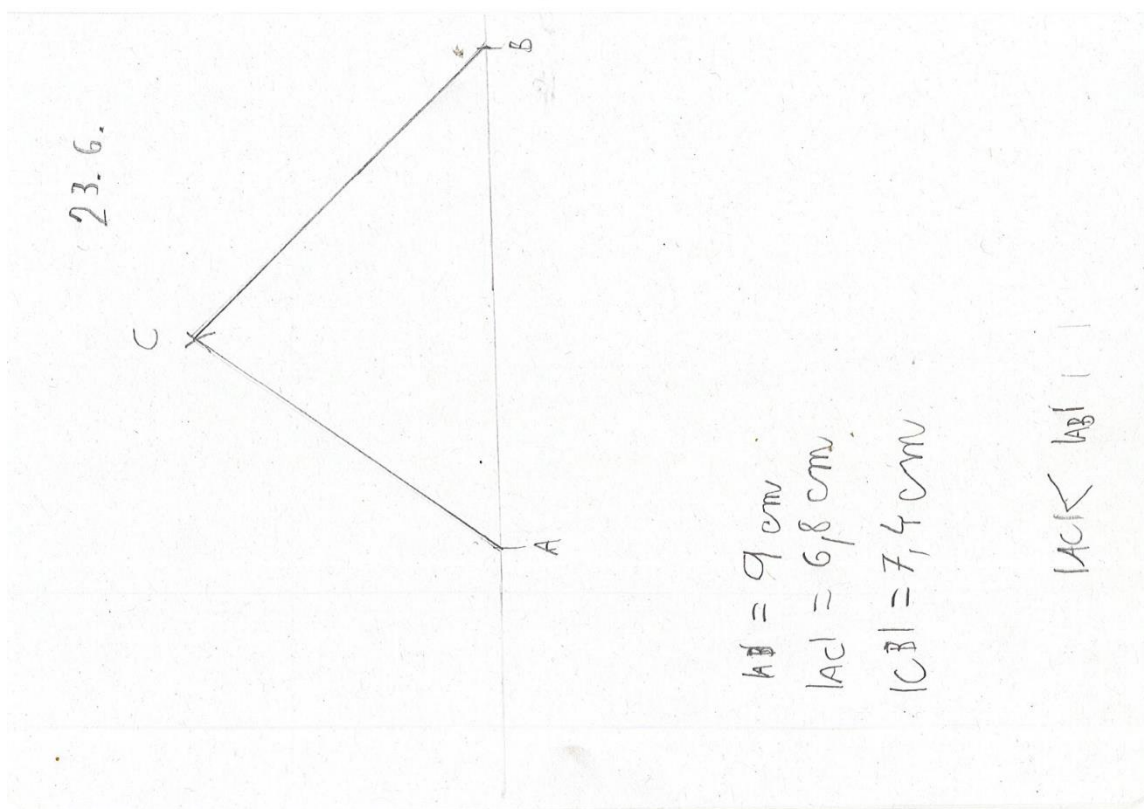
Spoj bod C s krajními body úsečky. Vzniknou dvě úsečky.

Nyní vyznač bod C, který **nenáleží** úsečce AB ani přímce.

Vznikne úsečka. Zapiš, kolik cm tato úsečka měří.

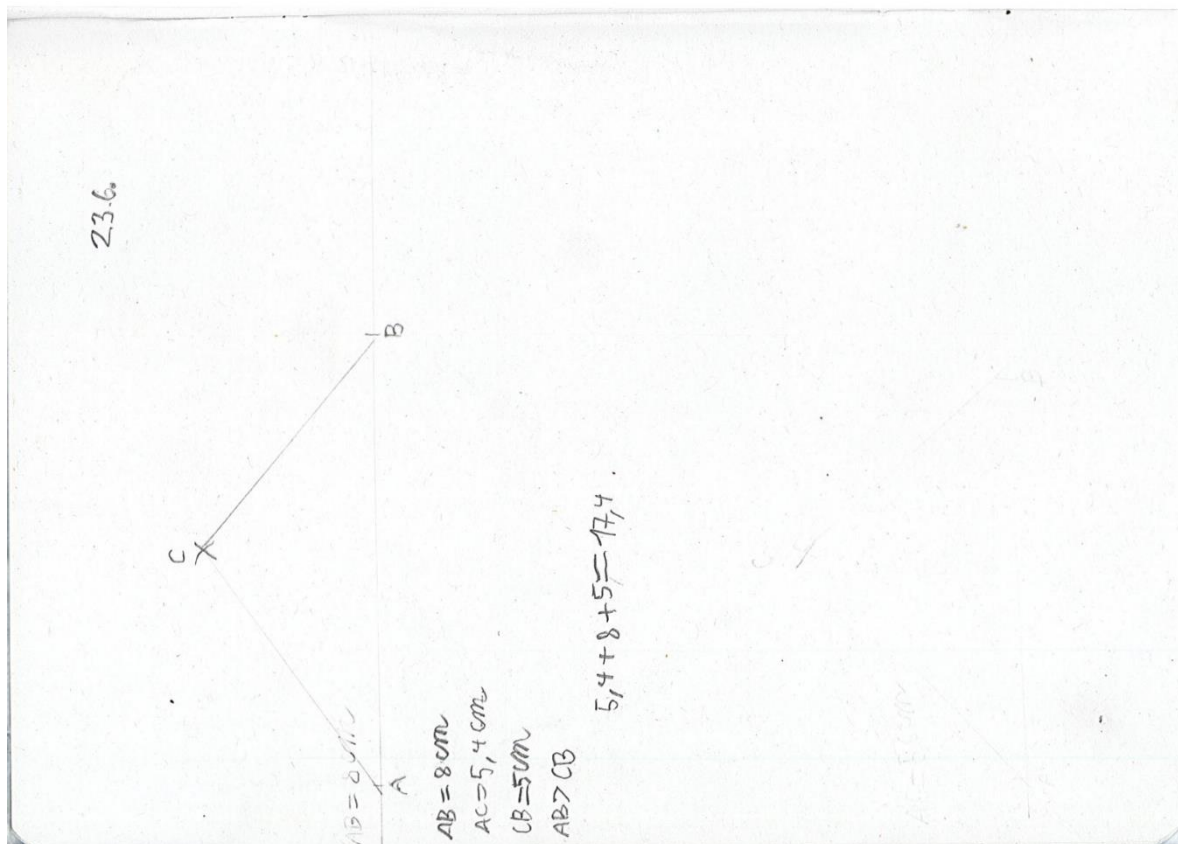
Od bodu A naměř více než 4 cm. Vyznač bod B.

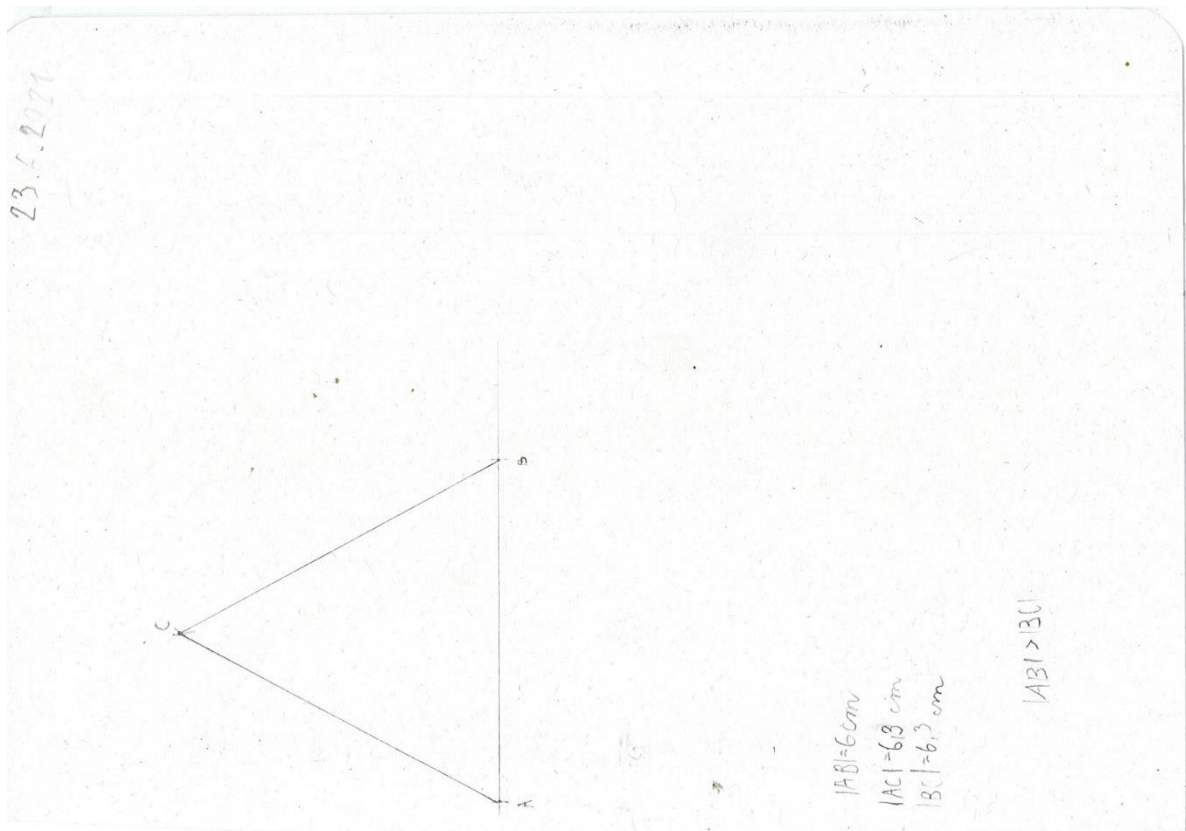
Narýsuj přímku. Na přímce vyznač bod A.



TC

- Diskutuj s ostatními o svých nápadech. Porovnejte také vaše odhady a výpočty.
- Vymysli příklad, který spočítá obvod celého trojúhelníku. Vypočítej ho.
- Zkus odhadnout, co znamená *obvod trojúhelníku*. Jak se počítá?
- Při rýsování se propojily všechny tři body. Vznikl trojúhelník ABC.
- Porovnej nejkratší a nejdelší úsečku a porovnání správně zapiš.
- Obě úsečky změř a měření zapiš. Nezapomeň na milimetry.
- Spoj bod C s krajními body úsečky. Vzniknou dvě úsečky.
- Nyní vyznač bod C, který **nenáleží** úsečce AB ani přímce.
- Vznikne úsečka. Zapiš, kolik cm tato úsečka měří.
- Od bodu A naměř více než 4 cm. Vyznač bod B.
- Narýsuj přímku. Na přímce vyznač bod A.





Diskutuj s ostatními o svých nápadech. Porovnejte také vaše odhady a výpočty.

Vymysli příklad, který spočítá obvod celého trojúhelníku. Vypočítej ho.

Zkus odhadnout, co znamená *obvod trojúhelníku*. Jak se počítá?

Při rýsování se propojily všechny tři body. Vznikl trojúhelník ABC.

Porovnej nejkratší a nejdelší úsečku a porovnání správně zapiš.

Obě úsečky změř a měření zapiš. Nezapomeň na milimetry.

Spoj bod C s krajními body úsečky. Vzniknou dvě úsečky.

Nyní vyznač bod C, který **nenáleží** úsečce AB ani přímce.

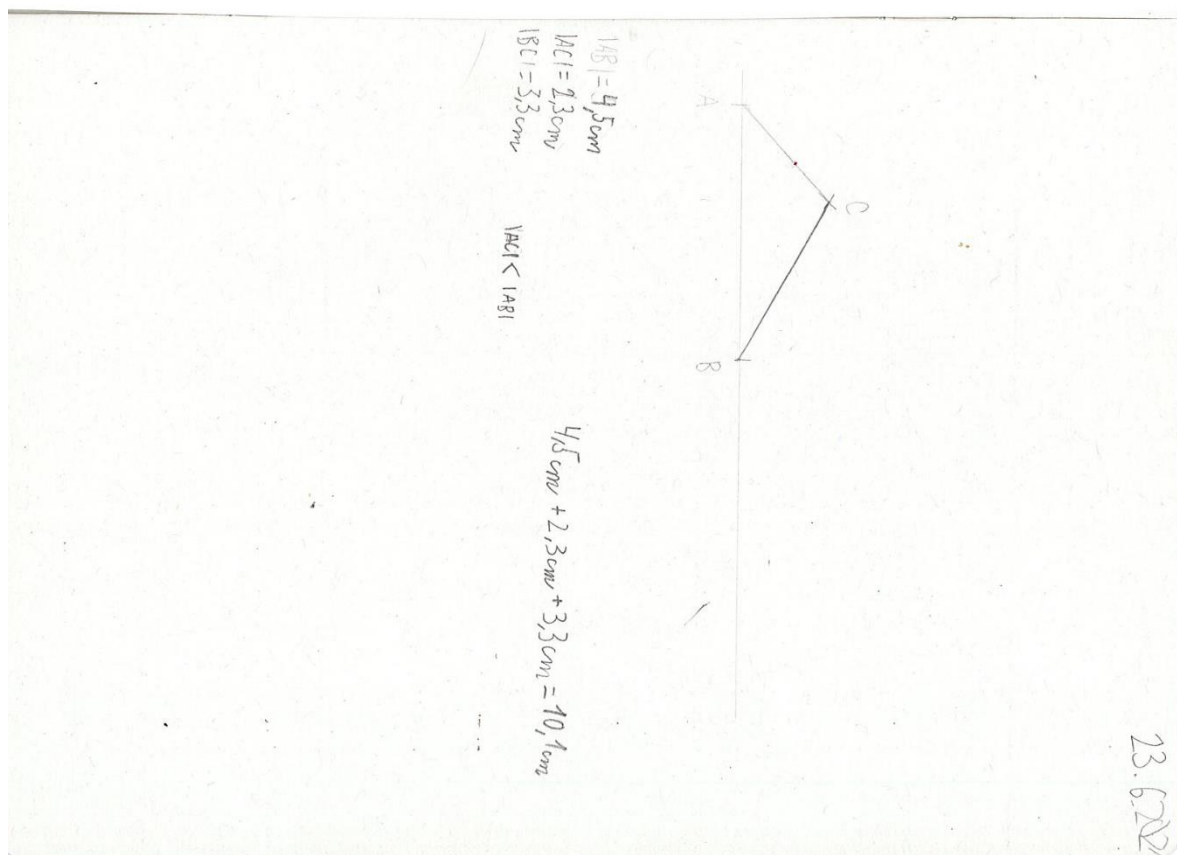
Vznikne úsečka. Zapiš, kolik cm tato úsečka měří.

Od bodu A naměř více než 4 cm. Vyznač bod B.

Narýsuj přímku. Na přímce vyznač bod A.

44

- Diskutuj s ostatními o svých nápadech. Porovnejte také vaše odhady a výpočty.
- Vymysli příklad, který spočítá obvod celého trojúhelníku. Vypočítej ho.
- Zkus odhadnout, co znamená *obvod trojúhelníku*. Jak se počítá?
- Při rýsování se propojily všechny tři body. Vznikl trojúhelník ABC.
- Porovnej nejkratší a nejdelší úsečku a porovnání správně zapiš.
- Obě úsečky změř a měření zapiš. Nezapomeň na milimetry.
- Spoj bod C s krajními body úsečky. Vzniknou dvě úsečky.
- Nyní vyznač bod C, který **nenáleží** úsečce AB ani přímce.
- Vznikne úsečka. Zapiš, kolik cm tato úsečka měří.
- Od bodu A naměř více než 4 cm. Vyznač bod B.
- Narýsuj přímku. Na přímce vyznač bod A.



DS

Diskutuj s ostatními o svých nápadech. Porovnejte také vaše odhady a výpočty.

Vymysli příklad, který spočítá obvod celého trojúhelníku. Vypočítej ho.

Zkus odhadnout, co znamená *obvod trojúhelníku*. Jak se počítá?

Při rýsování se propojily všechny tři body. Vznikl trojúhelník ABC.

Porovnej nejkratší a nejdelší úsečku a porovnání správně zapiš.

Obě úsečky změř a měření zapiš. Nezapomeň na milimetry.

Spoj bod C s krajními body úsečky. Vzniknou dvě úsečky.

Nyní vyznač bod C, který **nenáleží** úsečce AB ani přímce.

Vznikne úsečka. Zapiš, kolik cm tato úsečka měří.

Od bodu A naměř více než 4 cm. Vyznač bod B.

Narýsuj přímku. Na přímce vyznač bod A.

